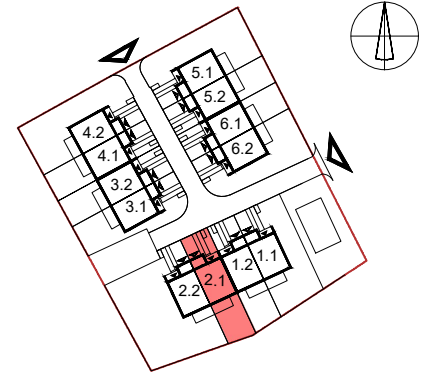


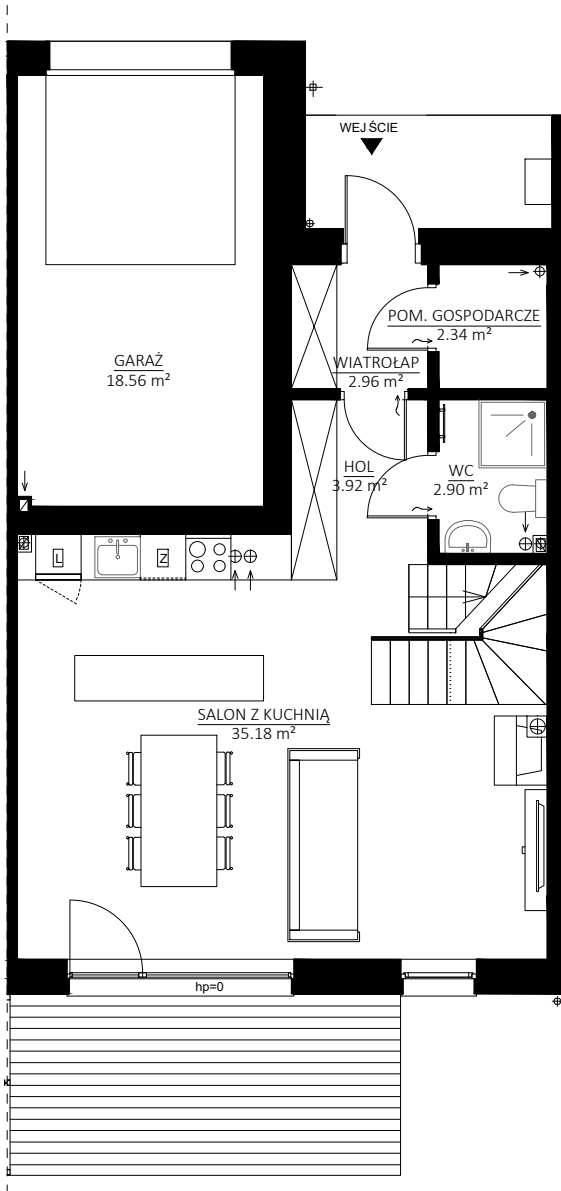
OSIEDLE EKO HARMONIA

LOKAL NR 2.1 W BUDYNKU JEDNORODZINNYM NR 2
OSTASZEWO, UL. DŁUGA

POWIERZCHNIA LOKALU 125,42 m², POWIERZCHNIA DZIAŁKI - 214 m²

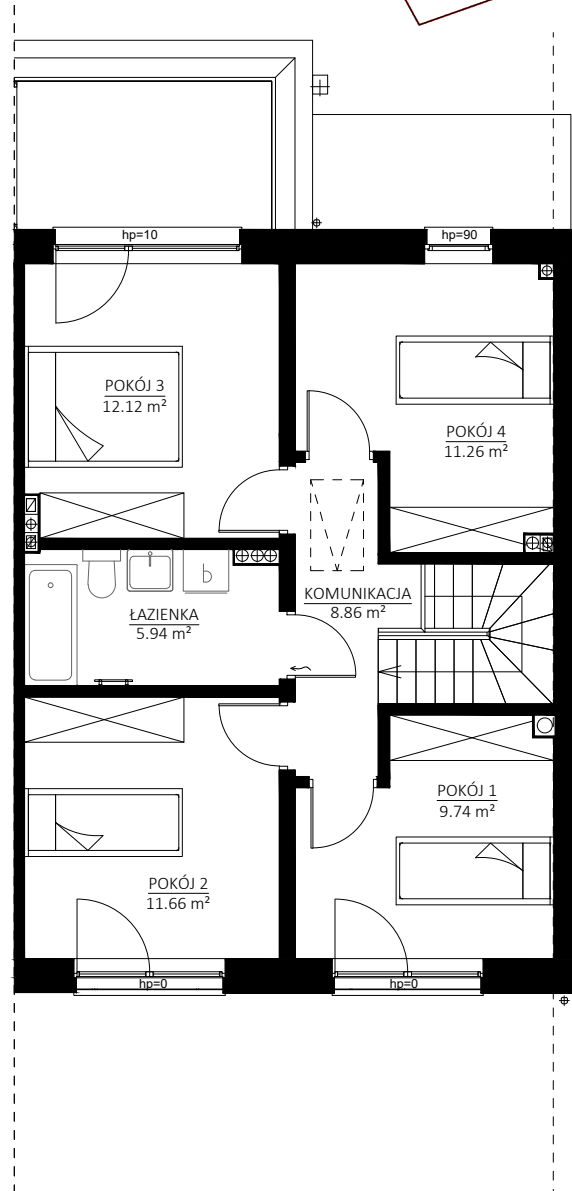


PARTER



PARTER	65,86 m ²
SALON Z KUCHNIĄ	35,18 m ²
HOL	3,92 m ²
WC	2,90 m ²
WIATROŁAP	2,96 m ²
POM. GOSPODARCZE	2,34 m ²
GARAŻ	18,56 m ²

PIĘTRO



PIĘTRO	59,58 m ²
KOMUNIKACJA	8,86 m ²
POKÓJ 1	9,74 m ²
POKÓJ 2	11,66 m ²
POKÓJ 3	12,12 m ²
POKÓJ 4	11,26 m ²
ŁAZIENKA	5,94 m ²

