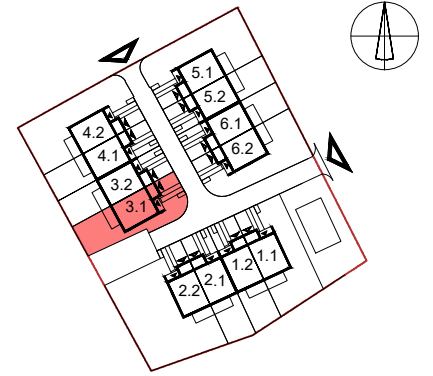


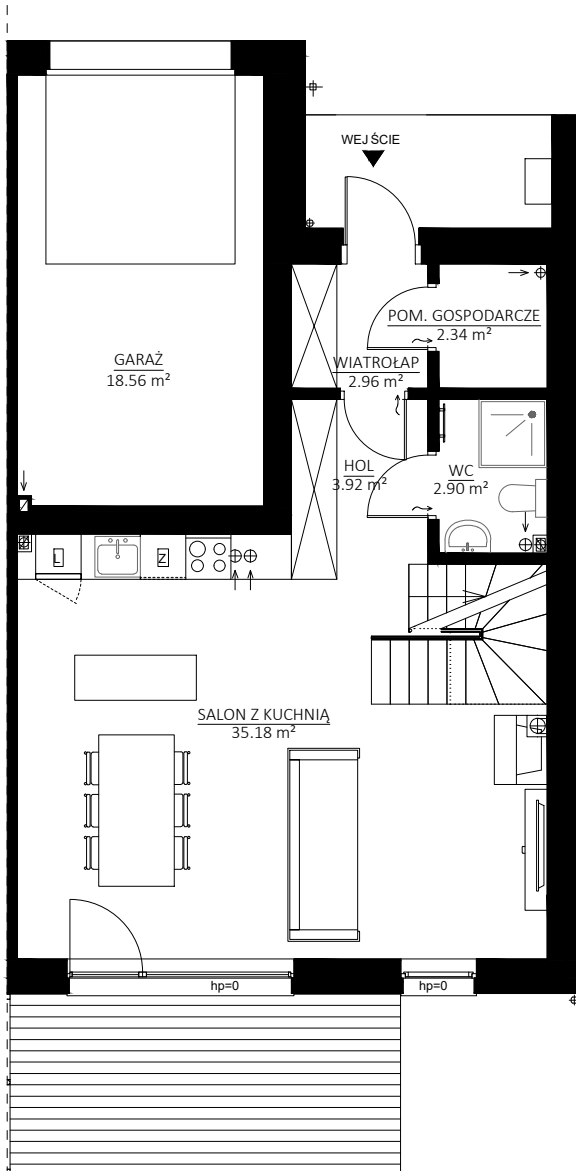
# OSIEDLE EKO HARMONIA

LOKAL NR 3.1 W BUDYNKU JEDNORODZINNYM NR 3  
OSTASZEWO, UL. DŁUGA

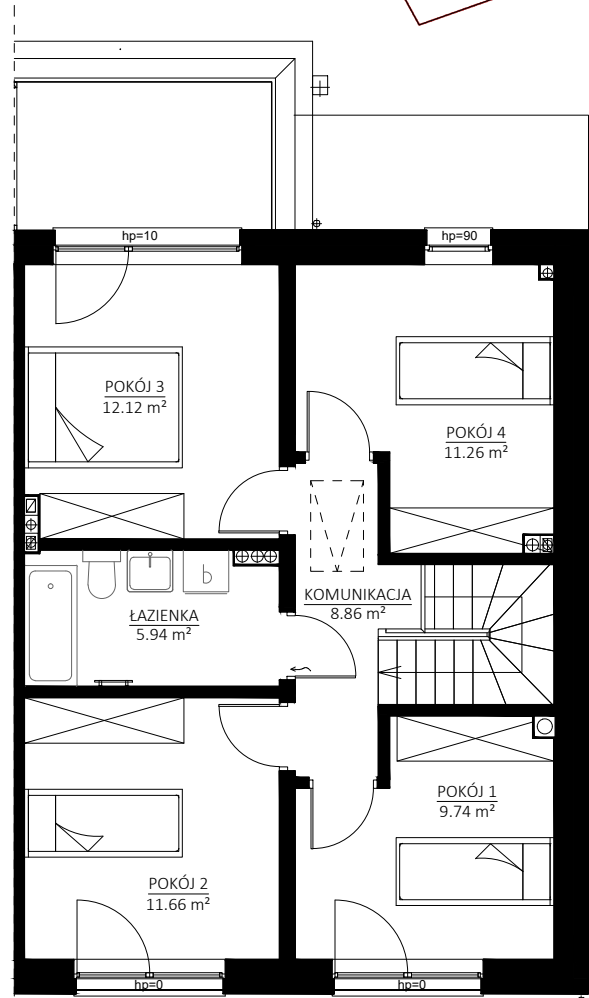
POWIERZCHNIA LOKALU 125,42 m<sup>2</sup>, POWIERZCHNIA DZIAŁKI - 275 m<sup>2</sup>



PARTER



PIĘTRO



PARTER	65,86 m <sup>2</sup>
SALON Z KUCHNIĄ	35,18 m <sup>2</sup>
HOL	3,92 m <sup>2</sup>
WC	2,90 m <sup>2</sup>
WIATROŁAP	2,96 m <sup>2</sup>
POM. GOSPODARCZE	2,34 m <sup>2</sup>
GARAŻ	18,56 m <sup>2</sup>

PIĘTRO	59,58 m <sup>2</sup>
KOMUNIKACJA	8,86 m <sup>2</sup>
POKÓJ 1	9,74 m <sup>2</sup>
POKÓJ 2	11,66 m <sup>2</sup>
POKÓJ 3	12,12 m <sup>2</sup>
POKÓJ 4	11,26 m <sup>2</sup>
ŁAZIENKA	5,94 m <sup>2</sup>

